

ATLAS

SINCE 1919

BEZPEČNÉ. VÝKONNÉ.
SPOLEHLIVÉ.



DVOUCESTNÁ RÝPADLA

17 AŽ 23 TUN

WWW.ATLASGMBH.COM

ATLAS – VÝROBCE STAVEBNÍCH STROJŮ S DLOUHOU TRADICÍ

Od osobnosti k osobnosti

Když zahájil v roce 1919 pan Hinrich Weyhausen prodej stavebních a zemědělských strojů zjistil, že stroje, jaké jeho zákazníci potřebují, nejsou na trhu dostupné. Pečlivě shromáždil jejich požadavky a přichystal se na to, že bude takové stroje vyrábět on sám, a to přesně podle požadavků lidí, které tyto stroje používají každý den. tuto pionýrskou práci prováděl s vášní jemu vlastní pod obchodní značkou ATLAS. Vždy se zaměřoval na přínos strojů v provozu. A na těchto ideálech se ve firmě ATLAS dodnes nic nezměnilo.




**ATLAS Vás vynikajícími
výrobky a komplexními
službami posílí ve Vašem
podnikání.**



S vysoce motivovanými zaměstnanci, přijatými závazky a odbornými znalostmi vyvíjí ATLAS GmbH výborné technologie pro výrobu jeřábů a rýpadel. K tomu přispívají svými nápady a zkušenostmi početní zákazníci, inženýři a experti z celého světa. Výsledkem je robustní výzbroj, která Vám umožňuje provádět práce efektivněji a bezpečněji, než kdykoli předtím.

S růstem a posilováním našeho know-how rostla i naše celosvětová obchodní a servisní síť. Díky tomu můžeme již roky zaručit, že budeme vždy včas na místě, kde nás budete potřebovat.



ATLAS vyrábí široký sortiment zařízení pro stavebnictví, železnice, manipulaci s materiálem a infrastrukturu. Více informací o výrobcích ATLAS naleznete na našich webových stránkách www.atlasgmbh.com.

STAVEBNICTVÍ



DOPRAVA



INFRASTRUKTURA



RECYKLACE



NAŠÍ PRIORITY JE SPOKOJENOST ZÁKAZNÍKŮ!

ZAVAZUJEME SE

poskytovat našim zákazníkům jen ty nejkvalitnější výrobky a služby.

NORMY JAKOSTI A SPOKOJENOST ZÁKAZNÍKŮ

jsou průběžně prověřovány z hlediska výkonu služeb, spolehlivosti, významu a včasnosti.

POSLÁNÍ NAŠÍ FIRMY, ÚKOLY A CÍLE

jsou směřovány na trvalé zdokonalování procesu, jako základu pro posílení našeho konkurenčního postavení a pro zlepšování jakosti výrobků a standardu poskytovaných služeb.

NORMY JAKOSTI A SPOKOJENOST ZÁKAZNÍKŮ

jsou prověřovány z hlediska výkonu výrobků a jejich spolehlivosti.

SORTIMENT VÝROBKŮ

▪ 1404ZW ▪ 1604ZW





**ROZSÁHLÁ OBCHODNÍ SÍŤ
VYNIKAJÍCÍ SLUŽBY
ORIENTACE NA ZÁKAZNÍKA**

NEKOMPROMISNĚ ZKONSTRUOVÁN PRO VYSOKÝ VÝKON

ATLAS vyrábí svá kolová rýpadla speciálně pro ty nejtvrdější podmínky na staveništi. Výsledkem jsou robustní stroje, aby odolaly nejhrošším možným provozním podmínkám.

Vysokopevnostní materiály, vysoká produktivita a nízké provozní náklady — to Vám do budoucna ušetří čas i peníze.

Nový, tišší výfukový systém splňuje nové EURO 4 STAGE / US EPA TIER 4
Poslední emisní normy s uzavřeným filtrem pevných částic.

Nová řada 4 motorů — nižší výfukové emise

Nový, atraktivní vzhled protizávaží a lepší rozložení hmotnosti

Vždy bezpečný - nový kamerový systém s monitorem o úhlopříčce 5/6'.

Nová koncová světla "LED" pro lepší viditelnost a bezpečnost



Inteligentní hydraulika
pro vyšší produktivitu a
a perfektní ovládání.
Souběžné pohyby
nezávislé na zatížení.



Standardní systém
ovládání klimatizace



Zlepšené sání vzduchu
pro optimální práci
motoru



Zvláště efektivní konstrukce
výložníku — extrémně lehký
a přitom enormně robustní.

Ideální rozložení
hmotnosti, práce bez
narůstající únavy a
rychlá obrátka.

Ergonomická a
prostorová kabina
přizpůsobená Vaším
potřebám.

BEZPEČNÉ. VÝKONNÉ. SPOLEHLIVÉ.

Stavíme na špičkové technologii a dodáváme technicky vysoce vyspělá rýpadla pro použití na železnici.

Dvoupodvozková rýpadla (železnice-vozovka) ATLAS byla vyvinuta speciálně pro použití na železnici a spojují v sobě optimální technologie mobilních rýpadel s nejnovějšími poznatky pro železniční použití. To je pro Vás ta nejlepší záruka špičkového výkonu stroje i v těch nejobtížnějších podmínkách pro trakci. Byli jsme první, kdo "posadil" rýpadlo na koleje v roce 1965.

Od začátku jsme byli v tomto segmentu leadři na trhu i v technologii a zůstali jsme jimi dodnes. Jako jediný dodavatel na světě nabízíme počítačem řízený systém přítlaču kol na koleje (CARSY).



Jsme jediný výrobce dvoucestných rýpadel se zkrácenou zádí a poloměrem natáčení menším, jak 2000 mm v Evropě, který má navíc schválení pro německé federální železnice. Jsme schopni nabídnout našim zákazníkům libovolnou konfiguraci podvozku upravenou pro jakoukoli železniční trať na celém světě.



POKAŽDÉ SPRÁVNÝ VÝBĚR

Nabízíme dvoucestná rýpadla 3 typů. Rýpadla splňují nejnovější požadavky německých federálních železnic na konstrukci rýpadla.

ATLAS - VÝROBCE STAVEBNÍCH STROJŮ S DLOUHOU TRADICÍ

Využijte pro Vaši aplikaci naše dlouholeté znalosti a zkušenosti: na železnici, vedle kolejí nebo na železničním vagónu.



Volitelně k dostání: třecí pohon pro model 1404 ZW s rozchodem kolejnic 1000 a 1435 mm.

1404 ZW se systémem CARSY	1604 ZW se systémem CARSY
17 - 20 t	21 - 23 t
95 kW (130 k)	115 kW (157 k)
zadní poloměr natáčení: 1575, 1700 mm	zadní poloměr natáčení: 1750, 1950 mm



RADOST Z PRÁCE

Bezpečnost, výkon, rychlost a pohodlná obsluha dělají z našeho dvoucestného rýpadla jeden z nejpříjemnějších strojů pro provoz na železnici nebo staveništi.

RYCHLOST – PRACUJTE RYCHLEJI, NEŽ KDYKOLI PŘEDTÍM

- Požadované tlaky na vedení železničních kol jsou při nakolejení u modelů 1404 ZW a 1604 ZW nastavovány automaticky. Nejsou zde žádné vnější seřizovací šrouby pro nastavení přítlaku pneumatik kol na kolejnice.
- Inovativní technologie AWE 4 pro citlivé, proporcionální řízení všech pohybů bez ohledu na zatížení. Umožňuje současný pojezd a pracovní pohyby výzbroje. To pro Vás představuje velikou výhodu.
- Přední a zadní kola mohou být ovládána nezávisle (ne u provedení s třecím kolem).
- Jednoduché nakolejení a sjetí z kolejí zajišťuje vysoký komfort při práci pro rychlý, bezpečný a efektivní práci.

TAŽNÁ SÍLA

- Rychleji na staveništi: enormní výkon Vám umožňuje používat naše dvoucestné rýpadlo rovněž jako “posunovací lokomotivu”. Oba modely jsou schváleny pro hmotnost nebrzděného přívěsu 39 683 kg a 119 050 kg brzděného přívěsu. Rovněž umíme dodat na požádání stroj vybavený vagónovou brzdou.

PRECIZNÍ OBSLUHA – OPTIMALIZOVANÁ PRO TRÁŤ

- 4 patky stabilizátorů (s podvozkem 1604) se optimálně přizpůsobí železničnímu náspu.
- Specifikace na přání zákazníka: smontujeme Vaše rýpadlo přesně podle Vašich požadavků s výběrem různých typů nástaveb a podvozků, například nástavba 1404 ZW může být namontována na podvozek 1604 ZW pro zajištění maximální stability s ultra krátkým zadním poloměrem natáčení.
- Podle použití lze rychle vyměnit vhodné protizávaží.
- Vybavení měřičem zatížení pro provoz z vagónu.





ÚSPORA PROSTORU – VÝBORNÉ VŠUDE, KDE JE TĚSNĚ

- Dvoucestné rýpadlo s ultra krátkým zadním poloměrem natáčení. Vyberte si mezi různými možnostmi protizávaží.
- Pro prostorově omezená kolejiště používejte model 1404 ZW, který vyniká nejmenším zadním poloměrem natáčení na trhu 1575 mm a je vhodný bez omezení pro všechny vzdálenosti mezi železničními tratěmi.
- Pro úzkokolejné dráhy využijte dvoucestné rýpadlo 1404 ZW s třecím kolem s jeho úzkými nápravami až 1000 mm.



SPOLEHLIVÉ – PROTOŽE SE POČÍTÁ KAŽDÁ MINUTA

Naše vedoucí postavení na trhu je založeno na naší osvědčené technologii, tisíckrát vyzkoušené a otestované v těch nejobtížnějších aplikacích, jaké si dovedete představit. Vysokopevnostní ocel, robustní elektrické a elektronické součástky, stejně jakko vynikající dílenské zpracování všech hydraulických dílů zajišťuje, že je naše rýpadlo spolehlivým srdcem na každém staveništi.



VÝKON



Přeplňované motory Deutz poskytují rychlé a silné pohyby, výkonné hnací ústrojí, krátké pracovní cykly a dynamický vývoj výkonu stroje.

1. DOBRÉ PRO PROSTŘEDÍ:

- DEUTZ TCD 4.1 L4 - nové motory splňují emisní normy EU Stage IV/ US EPA Tier 4.
- Motory čerpají výhody z výfukových plynů za systémem úpravy s utěsněným filtrem pevných částic a kombinovaným zotavením katalyzátoru SCR.

2. DOBRÉ PRO VAŠÍ PRÁCI:

- Úspora paliva až do a dokonce přes 5 procent v porovnání s motory řady 4.
- Nižší emise – lepší výkon.
- Kompaktní design a enormní výkon i při nízkých otáčkách motoru.
- Dlouhá životnost motoru.
- Přeplňovaný motor s mezichladičem plnicího vzduchu.

3. DOBRÉ PRO VÁŠ KOMFORT A VAŠE NERVY

- Mimořádně tichý motor.
- Nízké náklady na údržbu, snadný přístup k místům údržby a nízká potřeba údržby.
- Velký výběr náhradních dílů umožňuje rychlý a levný servis.
- Řídící jednotka motoru zásobuje displej potřebnými provozními a servisními údaji.

VOLITELNÉ:

- Automatický volnoběh: Pokud stroj nepracuje nebo se nepohybuje, poklesnou automaticky otáčky motoru na volnoběžné a poklesne spotřeba paliva.



HYDRAULICKÝ SYSTÉM *Linde* PRECIZNÍ ŘÍZENÍ

- Dvoucestná rýpadla jsou vybavena osvědčeným hydraulickým systémem citlivým na zatížení. Naše inteligentní řízení hydraulického systému AWE 4 umožňuje současné pohyby stroje a výzbroje bez ohledu na zatížení s cílem dosažení vyšší produktivity a bezpečnosti provozu.
- Potřebný výkon ve správný okamžik. Pro krátké pracovní cykly nebo vysoký zdvihací výkon: náš systém citlivý na zatížení přizpůsobí metodu práce rýpadla přesně podle druhu práce. Pro lepší ekonomiku provozu – šetříte náklady na palivo a údržbu.

CO BYSTE TEDY MĚLI VĚDĚT

- Primární a sekundární ochrana proti přetížení.
- Sací ventily pro všechny provozní funkce.
- Uzavírací ventily při přetížení, přesné sklápěcí ventily a brzdič vzduchové brzdy.
- **Pojistné ventily proti prasknutí potrubí pro válce zdvihu a kloubové válce. Volitelně také na stavěcích a spojených válcích.**
- Nouzové řízení a tlakový zásobník pro nouzové sklopení ramene výzbroje.
- Proporcionální řízení příslušenství šoupátkem v řídicí páce (joysticku) u modelu 1604ZW jako standardní výbava.



DALEKÝ VÝHLED

Naše prostorná dvoumístná kabina je největší na trhu a poskytuje vše, co potřebujete pro pohodlnou a efektivní práci.

LEPŠÍ VÝHLED Z KABINY

- 2-místná kabina s vynikajícím výhledem do všech stran.
- Optimální uspořádání ovládacích prvků zajišťuje neomezený výhled na pracovní výzbroj.
- Volitelně: sledování zadního prostoru pomocí kamery a displeje.

PRACOVNÍ MÍSTO, KDE VÁM BUDE DOBŘE

- Kabina je velmi dobře izolována od vibrací.
- Nízká hladina akustického tlaku díky velmi kvalitní zvukové izolaci.
- Klimatizace ve standardní výbavě včetně odmrazování, funkce pro rychlé odmlžování a odmrazování čelního skla.
- Sedačka řidiče s pneumatickým odpružením lze individuálně nastavit ve všech směrech.
Snadno lze dle potřeby nastavit sklon opěradla, bederní opěrka páteře, délku a úhel sklonu sedátka.
- Úzký sloupek řízení poskytuje vynikající výhled na pracovní výzbroj a železniční podvozek.



DOKONALÝ DESIGN

STABILITA

- Nízké těžiště zajišťuje optimální stabilitu v provozu stroje. Stabilitu podporuje také napříč uložený motor stroje.

BEZPEČNOST NA KOLEJÍCH

- Výložníky patek podpěr jsou automaticky zvednuty, jakmile zvolíte funkci pojezdu. Ím se zabrání poškození stroje během práce na železnici.
- Nepřetržité monitorování přítlaku kol na kolejnici. (ne u provedení s třecím kolem).
- Tlakové zásobníky vzduchu vagónové brzdy jsou umístěny v nástavbě a podvozku a jsou velmi dobře chráněny před poškozením.
- Automatická ochrana před vykolejením železničního podvozku manipulací s podpěrami.





ELEKTRONICKÉ NATÁČENÍ A OMEZOVAČ VÝŠKY, JAKOŽ I NOVÝ OMEZOVAČ MOMENTU ZÁTĚŽE

- Počítačová podpora omezovače houpání, která elektronicky proporcionálně omezuje rychlost pohybu nástavby, když je dosaženo mezní hodnoty.
- Elektronický omezovač výšky eliminuje riziko nárazu ramene rypadla do překážek nad rypadlem, jako jsou elektrická vedení, apod. V úvahu se bere maximální výška děleného ramene rypadla. Systém sám zjistí, zda je namontován drapák nebo lžíce a přizpůsobí automaticky naprogramovanou maximální pracovní výšku. Jakmile se dosáhne naprogramované max. výšky, zastaví se pohyb výzbroje.
- Omezovač výšky a natáčení lze pohodlně naprogramovat ze sedačky řidiče. Není třeba kvůli tomu vystupovat z kabiny stroje.
- Omezovač momentu zátěže splňuje požadavky EN 15746-2.

NOUZOVÉ VYJETÍ Z KOLEJIŠTĚ

- Nouzové vyjetí z kolejiště je možné kdykoli a je dvojnásobně chráněno. Zprvč připojením hydrauliky k zapalovači cigaret přes elektrický kabel a za druhé namontovaným ručním nouzovým hydraulickým čerpadlem.
- Elektrické nouzové čerpadlo je k dostání jako volitelná výbava.
- Trvale je k dispozici nouzové sklopení železničního podvozku.



SÍLA VEDENÍ

Početné součásti zajišťují bezpečný a dostatečně silný kontakt mezi podvozkem a kolejemi.

REŽIM PODPORY NAKOLEJENÍ

Náš systém CARSY (systém počítačem řízeného přítlaču náprav na koleje) elektronicky udržuje automaticky a nepřetržitě optimální přítlak kol proti kolejnicím.

- Automaticky nastavený požadovaný přítlak je nepřetržitě monitorován a v případě potřeby znovu nastaven.
- Přední a zadní železniční kola mohou být nezávisle ovládána pro snadné nakolejení a vyjetí z kolejíště a snadný přejezd železničních výhybek.
- Automatická autodiagnostika elektroniky.
- Dostupné pro modely 1404 ZW a 1604 ZW.

PROVOZ V OPTIMÁLNÍ POLOZE

- Nepřetržitá auto nivelace železničních náprav zajišťuje hladký pohyb při jízdě po železnici.

OPTIMÁLNÍ ZÁBĚR

- Skříň železniční nápravy s optimálním kmitáním v úchytech nápravy. Úspěšný výsledek: bezpečný provoz, zejména na nerovných tratích na staveništi a při jízdě v zatáčkách.
- U modelů s třecím kolem zajišťuje trakci přes protiskluzovou třecí kladku.





Nízké těžiště a kompaktní konstrukce zaručuje vysokou stabilitu s vynikající pohyblivostí v terénu. 1604ZW má také oboustrannou zábranu na válci železničního kola při houpání 5° v podélné ose a při zastavení.

PRVNÍ VOLBA

Správný podvozek pro každé použití: s podpěrami nebo pez podpěr, s různým rozchodem kolejnic a různým rozvorem náprav.

TRAKČNÍ SÍLA

Jak při mikropojezdu, tak při maximální rychlosti jízdy - udržuje rýpadlo vysoký kroutící moment pohonu a zajišťuje tak rychlou a bezpečnou jízdu libovolným terénem, podporovanou osvědčenou charakteristikou trakce našich pneumatik. Citlivé řízení s posilovačem na kyvné nápravě "vyžehlí" jakkoli drsný terén do "rovné silnice". Dokonce i při vysoké rychlosti jízdy řada TIER 4 vykazuje pomocí systému držení vozidla při jízdě na silnici vynikající jízdní vlastnosti. Kromě toho má model 1604ZW možnost zmáčknutím tlačítka zvýšit přitlak hnacích kol na kolejnice o celých 20%. Takto optimalizovaný pohon zlepšuje zahájení nakládání.

Podvozek je vybaven robustními, speciálně konstruovanými nápravami rýpadla s pohonem planetovými koly v nábojích všech 4 kol. Pohon všech kol, motor s proměnným zdvihovým objemem (1604ZW s automatickou převodovkou řazenou pod zatížením) a dvojitý brzdový ventil ve standardní výbavě.

SPOLEHLIVOST – VŠE DĚLÁME BEZPEČNĚ

- Upevňovací oka pro rychlé a bezpečně zajištění rýpadla při přepravě na železnici nebo silnici.
- Automaticky uzamykatelná řídicí kyvná náprava umožňuje jízdu v libovolném terénu i s těžkým nákladem. Aktivace uzamknutí buď automaticky při brzdění nebo ručně kdykoli.

DALŠÍ ASPEKTY BEZPEČNOSTI

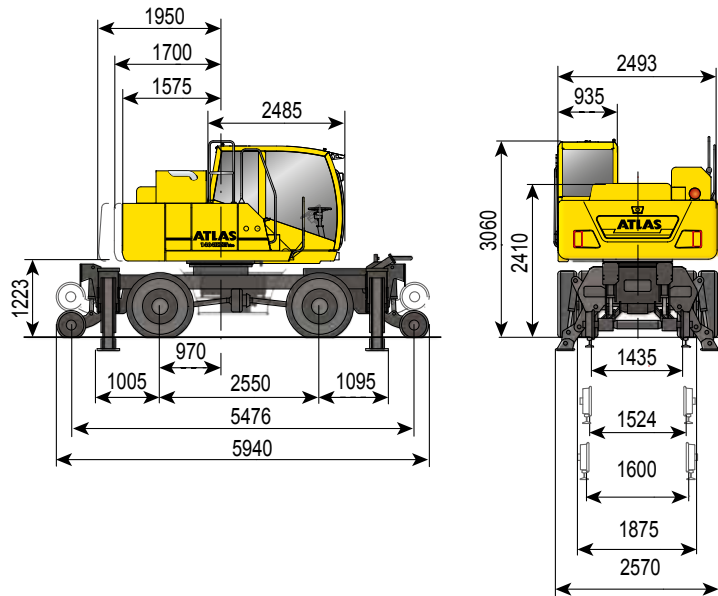
- Brzdy: mokré, bezúdržbové, vícekotoučové brzdy.
- Vynikající charakteristika nouzového řízení.



TECHNICKÁ DATA 1404 ZW

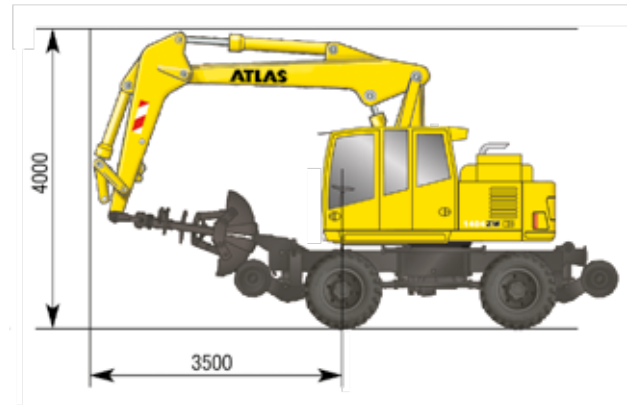
HLAVNÍ ROZMĚRY

Základní stroj A41.5 – se 4 podpěrami



POLOHA PRO JÍZDU S DRAPÁKEM

Základní stroj A41.4 – bez podpěr



VÝZBROJ

Základní stroj	Hmotnost/kg	Standardní výbava
A41.4	13600	<ul style="list-style-type: none"> Místa údržby pro filtrační systém
A41.5	16000	<ul style="list-style-type: none"> Hydraulický systém pro funkci hrabání a natáčení Palivoměr Odpojovač akumulátoru na záporném přívodním kabelu. Funkce "Jízda" ovládaná nožním spínačem Tlakový zásobník nouzového sklopení ramen rýpadla Posuvné okénko ve dveřích kabiny Ostřikovač skel Centrální mazání (volitelné) Sloupek řízení s nastavením sklonu a výšky Příprava pro autorádío
Přídavné a zvláštní příslušenství		
B41.20	400	<ul style="list-style-type: none"> Těžké protizávaží (4.9 t), zadní poloměr natáčení 1700 mm
	800	<ul style="list-style-type: none"> Těžké protizávaží (5.3 t), zadní poloměr natáčení 1700 mm
B41.39	20	<ul style="list-style-type: none"> Přídavná hydraulika pro válec vykladače
B41.23	300	<ul style="list-style-type: none"> Dvoumístná, plně prosklená kabina
Základní rameno a rameno vykladače		
C53.41P	1090	<ul style="list-style-type: none"> Základní rameno se 2 válci zdvihu a 1 uvnitř uloženým pracovním válcem
C53.46	930	<ul style="list-style-type: none"> Vykladač pro kloubový válec, pouze pro základní rameno C53.41P
Výložník		
D41.22	490	<ul style="list-style-type: none"> Výložník dvoucestného rýpadla, pracovní délka 2200 mm
Válec naklápění lžíce		
F53.1	165	<ul style="list-style-type: none"> Naklápěcí válec lžíce se spojovacími tyčemi (pákovím)
Železniční vedení		
<p>CARSY (systém počítačem řízeného přitlaku náprav na koleje). Automatický systém regulace a monitorování síly přitlaku železničních vodících kol. Automaticky udržuje nastavený přitlak, nepřetržitě ho monitoruje a v případě potřeby přizpůsobuje. V závislosti na nastavených provozních podmínkách nastaví pro každé železniční kolo rozdílný přitlak v souladu s předepsaným plánem, uzamkne ho nebo ho sleduje.</p>		<ul style="list-style-type: none"> Přední a zadní železniční kola mohou být nezávisle spínána pro zajištění jednoduchého vyjetí z kolejí a přejetí železniční výhybky. Automatická diagnostika elektronického systému stroje. Funkce nouzového vyjetí z kolejí je zajištěna dokonce i v případě poruchy nebo kompletního selhání hydrauliky stroje. Rozchod kolejí 1435 mm, jiný rozchod na vyžádání.

TECHNICKÁ DATA 1404 ZW

MOTOR

Výkon dle ISO 1585	95 kW (130 k)
Výrobce	Deutz
Typ	TCD 4.1 (stupeň Tier 4 Final)
Zdvihový objem	4000 cm ³
Otáčky	1800 min ⁻¹
Přepřívání motoru	turbokompresor/chladič plnicího vzduchu

HYDRAULIKA

Počítačem řízený systém AWE4 s regulací mezního zatížení vysoce výkonného pístového čerpadla a úspornou regulací průtoku pro přesné, citlivé, proporcionální a na zatížení nezávislé řízení všech pracovních pohybů • Primární a sekundární jistění hydraulického zařízení proti přetížení • Sací ventil pro všechny pracovní funkce s přidržným škrtícím ventilem v okruhu zdvihu a kloubových ramen • Plynulé sklápění a uzavírací ventil v okruhu zdvihu.

Hydraulický systém	1 x AKP
Hlavní čerpadlo	HPR 135
Max. čerpací výkon regulačního čerpadla	300 l/min
Max. provozní tlak pracovních pohybů	340 bar

HLADINA HLUKU

Hladina hluku* je významně pod limity EC

Vnější úroveň hluku (L _w A)	98 dB (A)
Úroveň hluku v kabině (L _p A)	73 dB (A)

*dynamické měření úrovně hluku dle 2000/14 EC

ELEKTRICKÝ SYSTÉM

Provozní napětí	24 V
Výkon akumulátoru při studeném startu	2 x 100 Ah
Elektrický systém splňuje požadavky StVZO (předpisy opravňující provoz vozidel v silničním provozu v Německu) a normy EU	

BRZDY

Provozní brzda hydraulicko-pneumaticky ovládaná bubnová brzda
Parkovací brzda pneumaticky ovládaná pružinou zatížená parkovací brzda

Nouzová železniční brzda	
Maximální hmotnost nebrzděného přívěsu	40 t
Max. hmotnost přívěsu s vagonovou brzdou	120 t

OBJEM PROVOZNÍCH KAPALIN

Palivová nádrž	190 l
Nádrž hydrauliky	200 l
Motorový olej	10 l
AdBlue® nádrž	10 l

KABINA

S pružným uložením • Determinální panoramatické prosklení pro nejlepší výhled do všech stran • matný, neoslňující povrchy vnitřku kabiny • Ergonomické řídicí páky • Stavitelný sloupek řízení • Samostatná sedačka oddělená od konzol s volitelným nastavením v podélném směru • Přední okno lze uložit pod střechu kabiny • Druhá sedačka pro spolupracovníka

Typ	Komfortní 2 místná kabina Atlas 935
Celková délka	2130 mm
Šířka	935 mm

NATÁČECÍ ÚSTROJÍ

Motor natáčení	axiální pístový motor s prioritním ventilem
Převodovka natáčení	redukční planetová převodovka
Brzda natáčení*	vícekotoučová brzda

Pohon otočného věnce s vnitřním ozubením	
Rychlost natáčení	8.5 min ⁻¹
Moment natáčení	37.5 kNm

* jednoduché natáčení na svazích proti svahu je zajištěno nožním uzamykáním pedálem, při překročení tlaku 120 bar v okruhu natáčení.

POHON POJEZDU

Spec. nápravy pro rypadla 40 tun s redukč. planet. převody v nabojích všech 4 kol

- pohon všech 4 kol • regulovaný trakční motor • dvojitý ventil provozní brzdy
- volič směru pojezdu pomocí páky na sloupku řízení nebo tlačítka na řídicí páce • řízená náprava s automatickým blokováním kyvné nápravy
- jízda ovládaná pomocí nožního deskového ventilu • převodovka s řazením pod zatížením • zvýšení trakce

RYCHLOST JÍZDY

Režim provozu na vozovce a na železniční

Mikropojezd	max. 1.0 km/hour
Jízda v terenu	max. 5.0 km/hour
Jízda po vozovce	max. 20 km/hour
Železniční podvozek, rozchod kol 1435 mm, ostatní na požadání.	

PNEUMATIKY

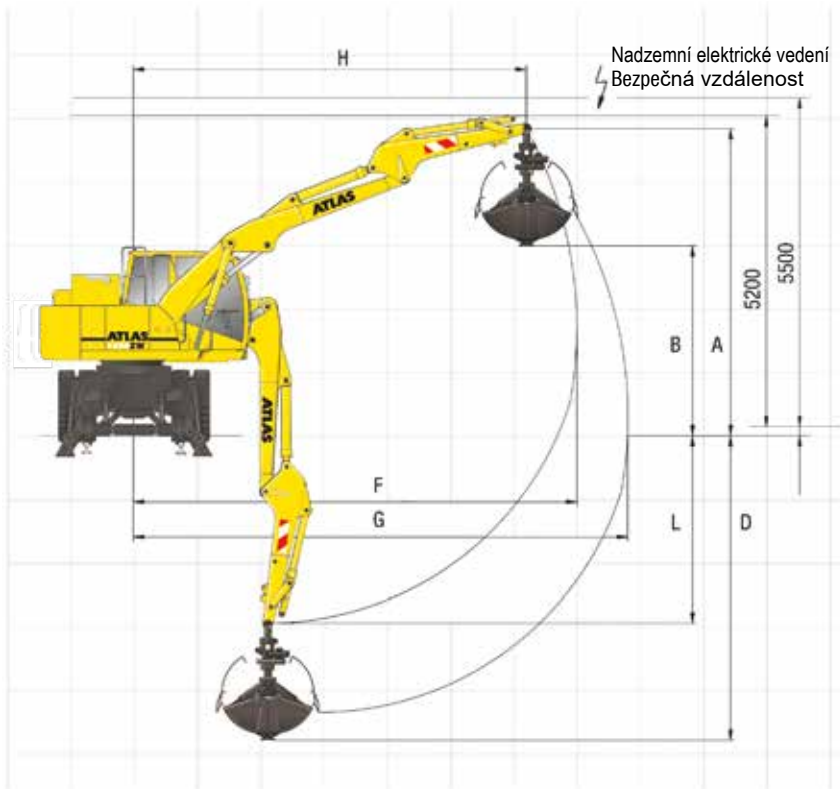
8 x	10.00 - 20
(vnitřní silniční a vnější terenní vzorek)	

HMOTNOST

Provozní hmotnost	17.0 - 20.0 t
-------------------	---------------

TECHNICKÁ DATA 1404 ZW

DOSAH DRAPÁKU

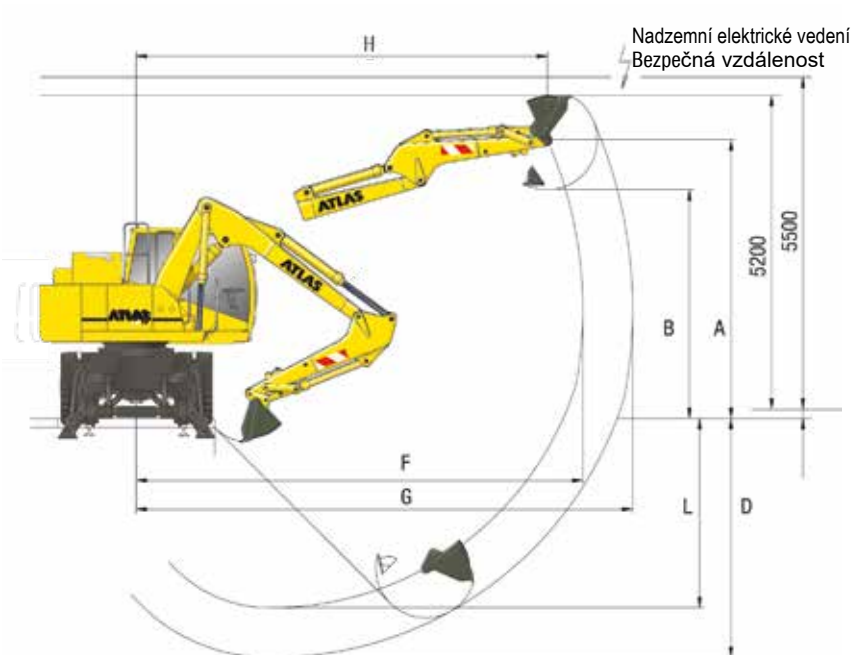


Výložník D41.22, prac.délka 2200 mm

Výzbroj: A41.5, C53.41P, C53.46, D41.22, F31, E332, E344

		Drpák
A	Výška čepu závěsu	mm 4980
B	Vykládací výška	mm 3020
D	Max. hloubka hrabání	mm 5170
F	Max. dosah ve výšce	mm 7400
G	Max. dosah	mm 8250
H	Max. dosah výložníku	mm 6605
J	Max. výška	mm -
L	Otočný závěs lžice	mm 3205
	Objem drpáku	l 350
	Zavírací síla drpáku	kN 73.0
	Provozní hmotnost	t 19.3

DOSAH LŽÍCE



Výložník D41.22, prac.délka 2200 mm

Výzbroj: A41.5, C53.41P, C53.46, D41.22, F53.1, G649

		Lžice
A	Výška závěsu lžice	mm 4465
B	Vykládací výška	mm 3715
D	Max. hloubka hrabání	mm 4300
F	Max. dosah ve výšce	mm 7400
G	Max. dosah	mm 8495
H	Max. dosah výložníku	mm 6850
J	Max. výška	mm 5200
L	Otočný závěs lžice	mm 3205
	Objem lžice	l 700
	Trhací síla lžice	kN 82
	Lámací síla lžice	kN 130
	Provozní hmotnost	t 19.0

TECHNICKÁ DATA 1404 ZW

ZÁKLADNÍ STROJ A41.5, C53.41P, C53.46, D41.22

Poloměr natáčení 1700 mm (4.9 t) 4 podpěry

Výška háku m	3.0 m		4.0 m		5.0 m		6.0 m		7.0 m		
	F	L	F	L	F	L	F	L	F	L	
5	a	–	–	5.3	5.3	5.4	4.6	4.9	3.4	–	–
	b	–	–	5.3	4.0	5.4	2.9	4.9	2.2	–	–
4	a	–	–	6.6	6.3	5.6	4.6	4.9	3.5	3.8	2.6
	b	–	–	6.6	3.9	5.6	2.9	4.9	2.2	3.8	1.6
3	a	–	–	7.5	6.1	6.0	4.5	5.1	3.5	4.6	2.6
	b	–	–	7.5	3.8	6.0	2.8	5.1	2.2	4.6	1.6
1	a	10.5	8.6	8.5	6.1	6.6	4.4	5.4	3.3	4.6	2.6
	b	10.5	4.9	8.5	3.7	6.6	2.8	5.4	2.1	4.6	1.5
0	a	11.6	8.4	8.5	5.9	6.6	4.3	5.4	3.2	4.2	2.5
	b	11.6	4.6	8.5	3.6	6.6	2.8	5.4	2.0	4.2	1.5
-1	a	12.1	8.2	8.6	5.8	6.7	4.2	5.4	3.2	–	–
	b	12.1	4.5	8.6	3.4	6.7	2.6	5.4	1.9	–	–
-2	a	12.4	8.1	8.9	5.7	6.6	4.1	–	–	–	–
	b	12.4	4.4	8.9	3.4	6.6	2.4	–	–	–	–

Poloměr natáčení 1700 mm (4.9 t) bez podpěr

Výška háku m	3.0 m		4.0 m		5.0 m		6.0 m		7.0 m		
	F	L	F	L	F	L	F	L	F	L	
5	a	–	–	5.3	4.7	5.4	3.4	4.2	2.5	–	–
	b	–	–	5.3	3.6	5.4	2.6	4.9	1.9	–	–
4	a	–	–	6.6	4.6	5.6	3.4	4.3	2.6	3.2	1.9
	b	–	–	6.6	3.5	5.6	2.6	4.9	1.9	3.8	1.4
3	a	–	–	7.5	4.5	5.5	3.3	4.3	2.5	3.2	1.9
	b	–	–	7.5	3.4	6.0	2.5	5.1	1.9	4.6	1.4
1	a	10.5	6.7	7.6	4.4	5.5	3.3	4.1	2.4	3.1	1.8
	b	10.5	4.8	8.5	3.3	6.6	2.4	5.4	1.8	4.6	1.3
0	a	11.6	6.4	7.7	4.3	5.4	3.1	4.0	2.3	3.1	1.8
	b	11.6	4.6	8.5	3.1	6.6	2.3	5.4	1.7	4.2	1.3
-1	a	12.1	6.2	7.7	4.1	5.3	3.0	3.9	2.3	–	–
	b	12.1	4.4	8.6	3.0	6.7	2.2	5.4	1.6	–	–
-2	a	12.4	6.1	7.6	4.1	5.2	2.9	–	–	–	–
	b	12.4	4.3	8.9	3.0	6.6	2.1	–	–	–	–

Poloměr natáčení 1575 mm (4.5 t) bez podpěr

Výška háku m	3.0 m		4.0 m		5.0 m		6.0 m		7.0 m		
	F	L	F	L	F	L	F	L	F	L	
5	a	–	–	5.3	5.3	5.4	5.0	4.9	3.8	–	–
	b	–	–	5.3	4.4	5.4	3.2	4.9	2.4	–	–
4	a	–	–	6.6	6.6	5.6	4.9	4.9	3.8	3.8	2.9
	b	–	–	6.6	4.3	5.6	3.2	4.9	2.5	3.8	1.8
3	a	–	–	7.5	6.6	6.0	4.9	5.1	3.8	4.6	2.9
	b	–	–	7.5	4.2	6.0	3.2	5.1	2.4	4.6	1.8
1	a	10.5	9.9	8.5	6.5	6.6	4.8	5.4	3.7	4.6	2.8
	b	10.5	6.0	8.5	4.1	6.6	3.1	5.4	2.3	4.6	1.8
0	a	11.6	9.9	8.5	6.5	6.6	4.7	5.4	3.6	4.2	2.8
	b	11.6	5.8	8.5	4.0	6.6	3.0	5.4	2.2	4.2	1.7
-1	a	12.1	9.7	8.6	6.3	6.7	4.6	5.4	3.5	–	–
	b	12.1	5.6	8.6	3.9	6.7	2.9	5.4	2.2	–	–
-2	a	12.4	9.7	8.9	6.3	6.6	4.5	–	–	–	–
	b	12.4	5.6	8.9	3.8	6.6	2.8	–	–	–	–

Poloměr natáčení 1700 mm (5.3 t) bez podpěr

Výška háku m	3.0 m		4.0 m		5.0 m		6.0 m		7.0 m		
	F	L	F	L	F	L	F	L	F	L	
5	a	–	–	5.3	5.2	5.4	3.8	4.6	2.8	–	–
	b	–	–	5.3	4.0	5.4	2.9	4.9	2.2	–	–
4	a	–	–	6.6	5.1	5.6	3.7	4.6	2.9	3.5	2.1
	b	–	–	6.6	3.9	5.6	2.9	4.9	2.2	3.8	1.6
3	a	–	–	7.5	5.0	5.9	3.7	4.6	2.8	3.5	2.1
	b	–	–	7.5	3.8	6.0	2.8	5.1	2.2	4.6	1.6
1	a	10.5	7.4	8.2	4.9	5.9	3.6	4.5	2.7	3.5	2.1
	b	10.5	5.4	8.5	3.7	6.6	2.8	5.4	2.1	4.6	1.5
0	a	11.6	7.1	8.2	4.8	6.0	3.5	4.4	2.6	3.4	2.0
	b	11.6	5.2	8.5	3.6	6.6	2.7	5.4	2.0	4.2	1.5
-1	a	12.1	6.9	8.3	4.6	5.9	3.4	4.3	2.0	–	–
	b	12.1	5.0	8.6	3.4	6.7	2.6	5.4	1.9	–	–
-2	a	12.4	6.9	8.3	4.6	5.7	3.3	–	–	–	–
	b	12.4	5.0	8.9	3.4	6.6	2.5	–	–	–	–

a = pojízdný na vozovce, b = pojízdný na železnici, L = v příčném směru, F = v podélném směru

Všechny hodnoty uvedené v tunách byly stanoveny v souladu s ISO 10567 a zahrnují koeficient stability 1,33 nebo jsou vypočteny pro 87% hydraulické zdvihadí síly. Tyto hodnoty platí pro konec ramene výložníku při optimální poloze daného ramene rypadla.

Provozní hmotnost, poloměr natáčení

Typ	Provedení	Provozní hmotnost s přestavitelnou výzbrojí	Poloměr natáčení mm
1404 ZW	A41.4	17100 kg	1575
1404 ZW	A41.4	17500 kg	1700 (4,9 t)
1404 ZW	A41.4	17900 kg	1700 (5,3 t)
1404 ZW, 4 podpěry	A41.5	19500 kg	1575
1404 ZW, 4 podpěry	A41.5	19900 kg	1700 (4,9 t)
1404 ZW, 4 podpěry	A41.5		

Schválení

Výzbroj označená * je předepsaná jako nezbytná pro práci na německých federálních železnicích. Zkoušku bezpečnosti provádí oborová profesní organizace pro bezpečnost a zdraví, dodržení příslušných předpisů bude potvrzeno německou federální železnicí a TÜV.

Přídavné a zvláštní příslušenství

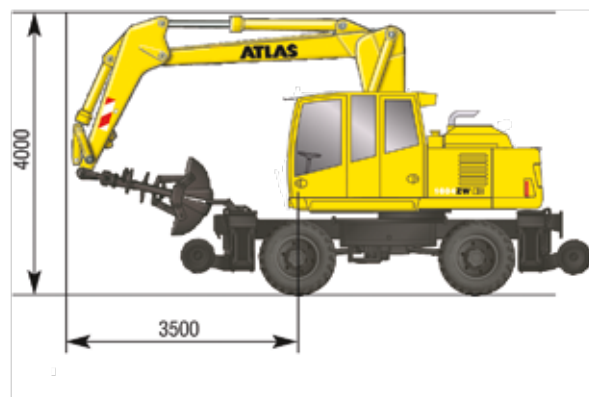
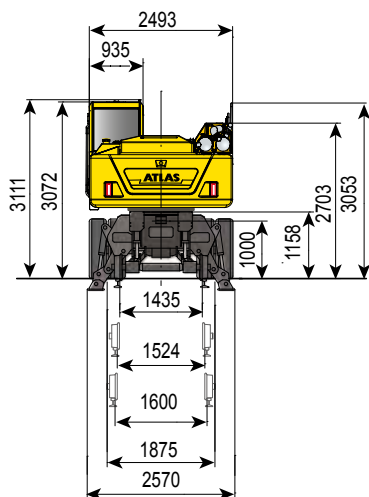
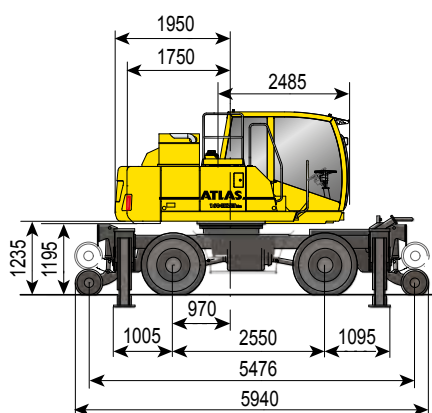
- Provedení s krátkým poloměrem natáčení (1575, 1700 (4.9 t), 1700 (5.3 t) (mm))*
- Dvoustupňová kabina*
- Nezávislé topení
- Úzký rozchod kolejnic pro podzemní a příměstské železnice
- Sdružené kontrolní místo pro snadnou údržbu filtru
- Jištění proti prasknutí hadic s výstrahou při přetížení zdvihu*
- Závěsné zařízení přívěsu na podvozku*
- Nouzové ruční hydraulické čerpadlo*
- Speciální tažná tyč*
- Železniční světla schválená federálními německými železnicemi*
- Omezovač zdvihu elektronicky nastavitelný z kabiny*
- Omezovač natáčení nastavitelný z kabiny*
- Vagonová brzda s nožním brzdíčem, pro přívěsy do 120 t
- Osvědčení federálních německých železnic s příslušným certifikátem a veškerým předepsaným příslušenstvím: hasicí přístroj, lékárníčka, zemní kabel, signální červeno/bílý praporek, kapesní svítilna s červenou clonou, makrofon, digitální měřič rychlosti, vypouštěcí nádoba na oleja sorbent oleje*
- Otočný panoramatický světlomet (maják)
- Pracovní světlomet
- Autorádio, vstup AUX, USB a Bluetooth
- Palivové dopravní čerpadlo
- Železniční podvozek pro rozchod kolejnic do 1600 mm
- Osvědčení TÜV

Hvězdičkou (*) označené pozice jsou předepsané pro federální německé železnice

TECHNICKÁ DATA 1604 ZW

HLAVNÍ ROZMĚRY

POLOHA PRO JÍZDU S DRAPÁKEM



PRACOVNÍ VÝZBROJ

Základní stroj	Hmotnost/kg	Sériové základní vybavení	
A67.5	Hydraulické dvoucestné rypadlo 1604 ZW, se 4 podpěrami, poloměr natáčení 1750 mm	18100	<ul style="list-style-type: none"> Úzké nápravy pro podzemní a příměstské železnice
Přídavné a zvláštní příslušenství		<ul style="list-style-type: none"> Centrální mazání (volitelné) 	
B66.41	Jištění proti prasknutí hadic, válec zdvihu a výstražné zařízení	10	<ul style="list-style-type: none"> Místo údržby filtračního systému
B67.20	Protizávaží, poloměr natáčení 1950 mm	0	<ul style="list-style-type: none"> Proporcionální natáčení drapáku
B66.39	Přídavný hydraulický agregát pro válec vykladače	20	<ul style="list-style-type: none"> Hydraulická montážní sada pro drapák a natáčení drapáku
B41.23	Dvoumístná plně prosklená kabina	300	<ul style="list-style-type: none"> Palivoměr
Základní rameno a rameno vykladače		<ul style="list-style-type: none"> Odpojovač záporného přívodního kabelu akumulátoru 	
C67.41P	Základní rameno se 2 válci zdvihu a 1 uvnitř uloženým pracovním válcem	1350	<ul style="list-style-type: none"> “Jízda” ovládaná nožním spínačem
C66.46	Vykladač s válcem výložníku, pouze pro základní rameno C67.41P, pracovní délka 3300 mm	930	<ul style="list-style-type: none"> Tlakový zásobník nouzového sklápění ramen rýpadla Zvýšení trakční síly Posuvné okno ve dveřích kabiny
Výložník		<ul style="list-style-type: none"> Převodovka s řazením pod zatížením 	
D67.22	Výložník dvoucestného rýpadla, pracovní délka 2240 mm	600	<ul style="list-style-type: none"> Ostřikovač okenního skla Sloupek řízení s plynulým nastavením výšky a sklonu
Válec naklápění lžice		<ul style="list-style-type: none"> Příprava pro autorádio 	
F66.1	Naklápěcí válec lžice se spoj. tyčemi (pákovím)	180	<ul style="list-style-type: none"> Odkládací přihrádka v kabině Komfortní sedačka s loketními opěrkami a bederní opěrkou Skříň na nářadí na podvozku Utěsněné otočné klouby základního ramene rýpadla Ramena vykladače a výložníku s intervalem mazání 50 hod. Držák pro zavěšení drapáku při jízdě rýpadla po vozovce Klimatizace Vysoušeč vzduchu pro zařízení tlakového vzduchu

TECHNICKÁ DATA 1604 ZW

MOTOR

Výkon dle ISO 1585	115 kW (157 k)
Výrobce	Deutz
Typ	TCD 4.1 (stupeň Tier 4 Final)
Zdvihový objem	4000 cm ³
Otáčky	1800 min ⁻¹
Přepínání motoru	turbokompresor/chladič plnicího vzduchu

HYDRAULIKA

Počítačem řízený systém AWE4 s regulací mezního zatížení vysoce výkonného pístového čerpadla a úspornou regulací průtoku pro přesné, citlivé, proporcionální a na zatížení nezávislé řízení všech pracovních pohybů • Primární a sekundární jištění hydraulického zařízení proti přetížení • Sací ventil pro všechny pracovní funkce s přídržným škrticím ventilem v okruhu zdvihu a klobových ramen • Jištění proti prasknutí hadic a potrubí, plynulé sklápění a uzavírací ventil v okruhu zdvihu.

Hydraulický systém	1 x AKP
Hlavní čerpadlo	HPR 210
Max. čerpací výkon regulačního čerpadla	380 l/min
Max. provozní tlak okruhů pracovních pohybů	340 bar

HLADINA HLUKU

Hladina hluku* je pod požadavky EC	
Vnější úroveň hluku (L _{WA})	97 dB (A)
Úroveň hluku v kabině (L _{WA})	71 dB (A)

*Dynamic sound level measurement according to 2000/14 EC

ELEKTRICKÝ SYSTÉM

Provozní napětí	24 V
Výkon akumulátoru při studeném startu	2 x 100 Ah
Elektrický systém splňuje požadavky StVZO (předpisy opravňující provoz vozidel v silničním provozu v Německu) a normy EU	

BRZDY

Provozní brzda	hydraulicko-pneumatikky ovládaná bubnová brzda
Parkovací brzda	pružinová parkovací brzda ovládaná tlak. vzduchem
Nouzová železniční brzda	
Max. hmotnost nebrzděného přívěsu	40 t
Max. hmotnost přívěsu s vagónovou brzdou	120 t

OBJEM PROVOZNÍCH KAPALIN

Palivová nádrž	260 l
Nádrž hydrauliky	300 l
Motorový olej	10 l
AdBlue® nádrž	20 l

KABINA

S pružným uložením • Determální panoramatické prosklení pro nejlepší výhled do všech stran • matný • neoslňující povrchy vnitřku kabiny • Ergonomické řídicí páky • Stavitelný sloupek řízení • Samostatná sedačka oddělená od konzol s volitelným nastavením v podélném směru • Přední okno lze uložit pod střechem kabiny • Druhá sedačka pro spolupracovníka

Typ	komfortní 2 místná kabina ATLAS 935
Celková délka	2130 mm
Šířka	935 mm

NATÁČECÍ ÚSTROJÍ

Motor natáčení	axiální pístový motor s prioritním ventilem
Převodovka natáčení	redukční planetová převodovka
Brzda natáčení	vícekotoučová parkovací brzda
Pohon otočného věnce s vnitřním ozubením	
Rychlost natáčení	9 min ⁻¹
Moment natáčení	59 kNm

POHON POJEZDU

Spec. nápravy pro rypadla 40 tun s redukč. planet. převody v nábojích všech 4 kol

- pohon všech 4 kol • regulovaný trakční motor • dvojitý ventil provozní brzdy
- volič směru jezdby pomocí páky na sloupku řízení nebo tlačítka na řídicí páce • řízená náprava s automatickým blokováním kyvné nápravy
- jízda ovládaná pomocí nožního deskového ventilu • převodovka s řazením pod zatížením • zvýšení trakce

RYCHLOST JÍZDY

Režim provozu na vozovce a na železnici	
Mikrojezd	max. 1.3 km/hod
Jízda v terénu	max. 5.6 km/hod
Jízda po vozovce	max. 20 km/hod
Železniční podvozek, rozchod kol 1435 mm, ostatní na požádání	

PNEUMATIKY

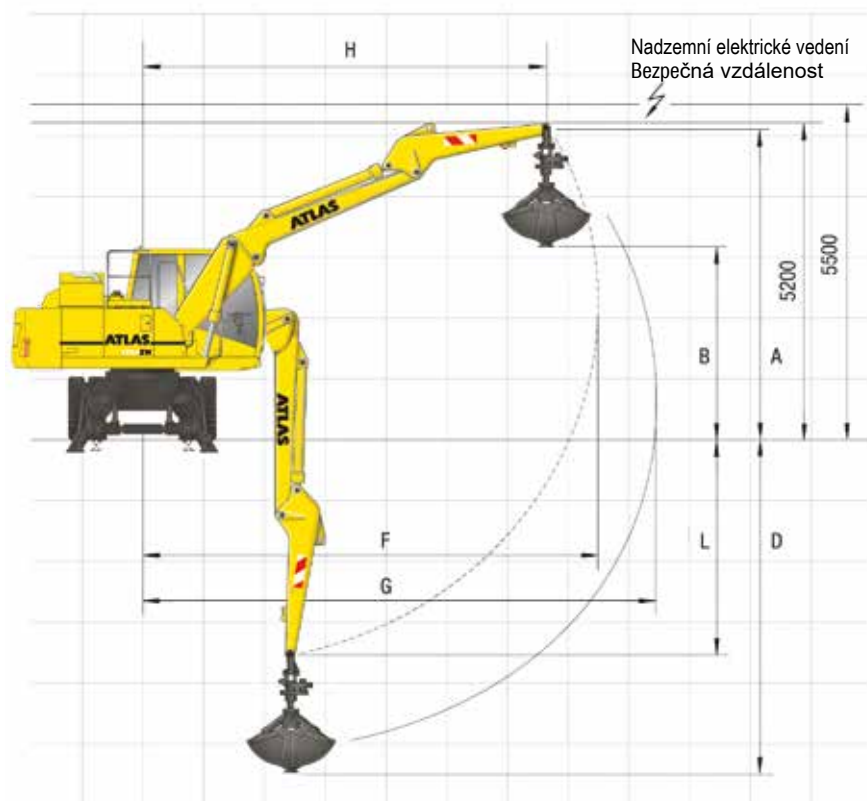
8 x	10.00 - 20
(vnitřní silniční a vnější terénní vzorek)	

HMOTNOST

Provozní hmotnost	21.0—23.0 t
-------------------	-------------

TECHNICKÁ DATA 1604 ZW

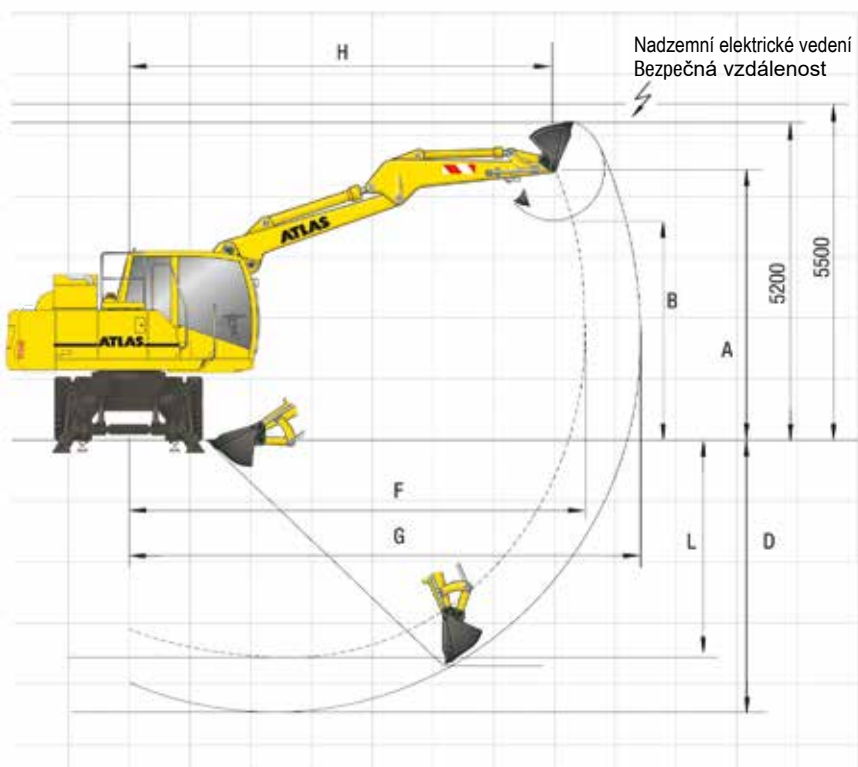
DOSAĤ DRAPÁKU



Výložník D67.22 - užitečná délka 2240 mm

Výzbroj: A67.5, C67.41P, C66.46, D67.22, T31, E332, E346		Drapák	
S	Výška čepu závěsu	mm	5100
B	Vykládací výška	mm	3150
D	Max. hloubka hrabání	mm	5500
F	Max. dosah ve výšce	mm	7450
G	Max. dosah	mm	8300
H	Max. dosah výložníku	mm	6600
J	Max. výška	mm	–
L	Otočný závěs lžice	mm	3550
	Objem drapáku	l	450
	Zavírací síla drapáku	kN	72.8
	Provozní hmotnost	t	21.3

DOSAĤ LŽÍCE



Výložník D67.22 - užitečná délka 2240 mm

Výzbroj: A67.5, C67.41P, C66.46, D67.22, G649		Lžice	
S	Výška závěsu lžice	mm	4400
B	Vykládací výška	mm	3650
D	Max. hloubka hrabání	mm	4450
F	Max. dosah ve výšce	mm	7450
G	Max. dosah	mm	8350
H	Max. dosah výložníku	mm	6950
J	Max. výška	mm	–
L	Otočný závěs lžice	mm	3550
	Objem lžice	l	800
	Trhací síla lžice	kN	112
	Lámací síla	kN	141
	Provozní hmotnost	t	21.0

TECHNICKÁ DATA 1604 ZW

ZÁKLADNÍ STROJ A67.5, C67.41P, C66.46

Výložník D67.22 užitečná délka 2240 mm poloměr natáčení 1750 mm

Výška háku m	3.0 m		4.0 m		4.5 m		5.0 m		6.0 m		7.0 m	
	F	L	F	L	F	L	F	L	F	L	F	L
5	a	-	-	-	6.9	5.7	6.5	4.9	6.0	3.7	-	-
	b	-	-	-	6.9	3.6	6.5	3.1	6.0	2.3	-	-
4	a	-	-	7.7	6.7	7.2	5.7	6.7	4.9	6.0	3.7	-
	b	-	-	7.7	4.1	7.2	3.5	6.7	3.1	6.0	2.3	-
3	a	11.0	10.1	9.4	6.5	8.3	5.5	7.5	4.8	6.4	3.7	5.7
	b	11.0	5.8	9.4	4.0	8.3	3.4	7.5	3.0	6.4	2.3	5.7
1	a	12.7	9.9	10.6	6.4	9.2	5.5	8.2	4.8	6.8	3.6	5.8
	b	12.7	5.7	10.6	3.9	9.2	3.4	8.2	3.0	6.8	2.2	5.8
0	a	14.6	9.7	10.7	6.3	9.4	5.3	8.4	4.6	6.9	3.4	5.7
	b	14.6	5.5	10.7	3.8	9.4	3.2	8.4	2.8	6.9	2.1	5.7
-1	a	15.1	9.3	10.9	6.1	9.5	5.1	8.6	4.4	6.7	3.3	-
	b	15.1	5.2	10.9	3.5	9.5	3.0	8.6	2.6	6.7	1.9	-
-2	a	15.0	9.4	10.1	5.9	8.3	5.0	-	-	-	-	-
	b	15.0	5.2	10.1	3.4	8.3	2.9	-	-	-	-	-

a = pojezdový na vozovce, b = pojezdový na železniční, q = v příčném směru, l = v podélném směru

Všechny hodnoty uvedené v tunách byly stanoveny v souladu s ISO 10567 a zahrnují koeficient stability 1,33 nebo jsou vypočteny pro 87% hydraulické zdvihací síly. Tyto hodnoty platí pro konec ramene výložníku při optimální poloze daného ramene rypadla.

Železniční podvozek

Rozchod kolejnic 1435 mm, ostatní na požádání

CARSY (počítačem řízený přítlak železničních náprav)

Automatický systém regulace a kontroly přítlaku železničních náprav. Při nakolejení provádí automatické řízení přítlaku, jeho nepřetržité monitorování a případné korekce.

V závislosti na zvoleném provozním režimu a poloze vykladače jsou napájeny jednotlivé hydraulické válce železničních náprav s různými hodnotami tlaku podle určeného schématu, zablokovány nebo monitorovány.

Přední a zadní železniční náprava je samostatně ovladatelná, aby se usnadnilo nakolejení a přejezd výhybek a spínacích zařízení. Automatická diagnostika elektroniky stroje. Nouzová funkce. I při poruše funkce hydrauliky nebo celkovem výpadku lze provést vyjetí rypadla z kolejíště.

Provozní hmotnost, poloměr natáčení

Typ	Konfigurace	Provozní hmotnost s mechanismem přestavením ramene rypadla	Poloměr natáčení mm	Lze provozovat na federální německé železnici
1604 ZW, se 4 podpěrami	A67.5	cca 22.0 t	1750	Rozchod tratí ≥ 3700 mm
1604 ZW, se 4 podpěrami	A67.5	cca 22.2 t	1950	Rozchod tratí $\geq 4,000$ mm

Schválení

Výzbroj označená * je předepsaná jako nezbytná pro práci na německých federálních železnicích.

Zkoušku bezpečnosti provádí oborová profesní organizace pro bezpečnost a zdraví, dodržení příslušných předpisů bude potvrzeno německou federální železnici a TÜV.

Výložník D67.22 užitečná délka 2240 mm poloměr natáčení 1950 mm

Výška háku m	3.0 m		4.0 m		4.5 m		5.0 m		6.0 m		7.0 m	
	F	L	F	L	F	L	F	L	F	L	F	L
5	a	-	-	-	6.9	6.0	6.5	5.1	6.0	3.9	-	-
	b	-	-	-	6.9	3.8	6.5	3.3	6.0	2.5	-	-
4	a	-	-	7.7	7.1	7.2	6.0	6.7	5.1	6.0	3.9	-
	b	-	-	7.7	4.4	7.2	3.8	6.7	3.3	6.0	2.5	-
3	a	11.0	10.5	9.4	6.9	8.3	5.8	7.5	5.0	6.4	3.9	5.7
	b	11.0	6.2	9.4	4.2	8.3	3.6	7.5	3.2	6.4	2.5	5.7
1	a	12.7	10.4	10.6	6.8	9.2	5.8	8.2	5.0	6.8	3.8	5.8
	b	12.7	6.1	10.6	4.2	9.2	3.6	8.2	3.2	6.8	2.4	5.8
0	a	14.6	10.2	10.7	6.6	9.4	5.6	8.4	4.8	6.9	3.6	5.7
	b	14.6	5.9	10.7	4.0	9.4	3.5	8.4	3.0	6.9	2.2	5.7
-1	a	15.1	9.9	10.9	6.4	9.5	5.4	8.6	4.6	6.7	3.5	-
	b	15.1	5.6	10.9	3.8	9.5	3.3	8.6	2.8	6.7	2.1	-
-2	a	15.0	9.9	10.1	6.3	8.3	5.2	-	-	-	-	-
	b	15.0	5.6	10.1	3.7	8.3	3.1	-	-	-	-	-

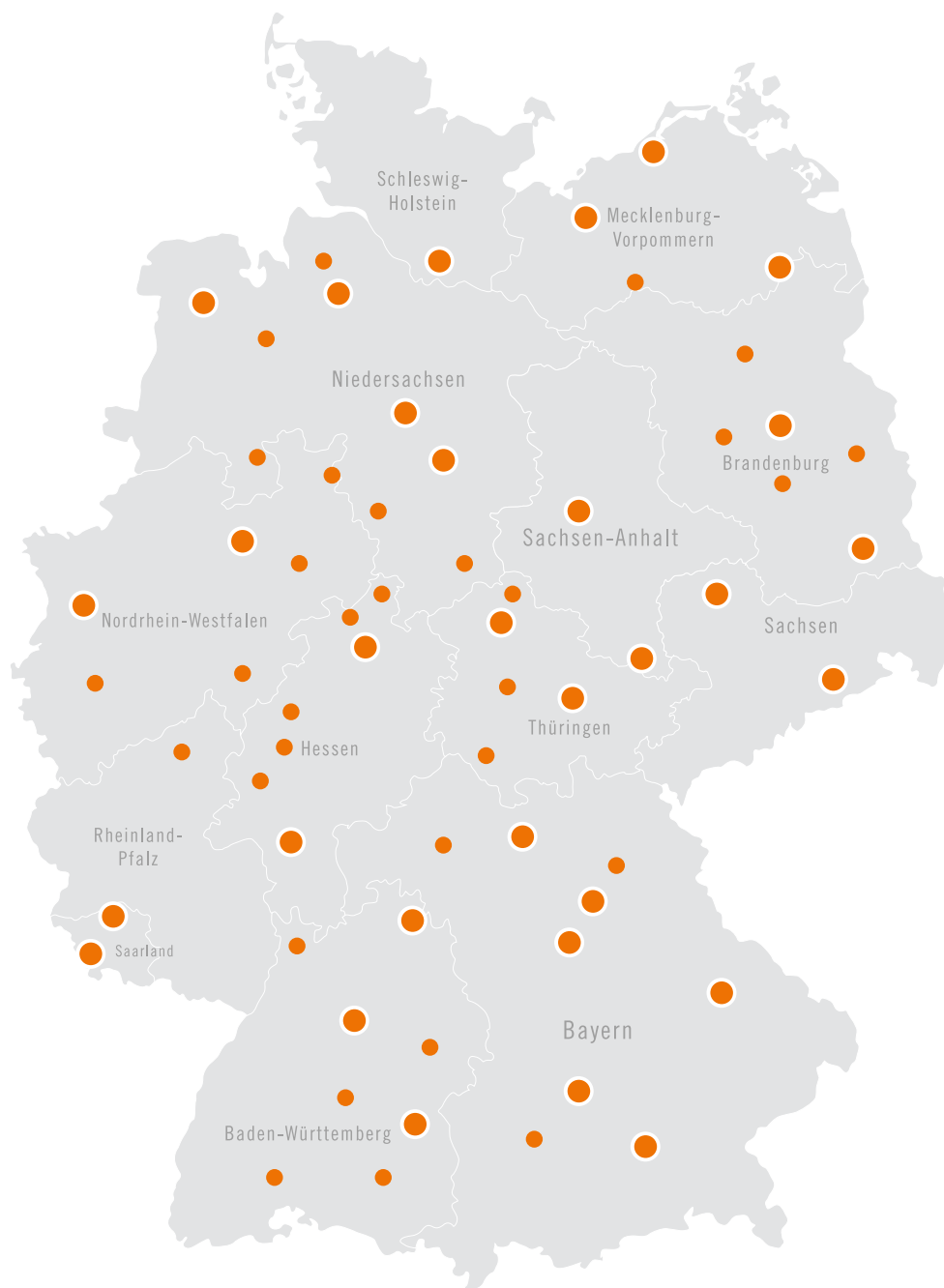
Přídavné a zvláštní příslušenství

- Provedení s krátkým poloměrem natáčení (1750 nebo 1950 mm)*
- Dvoumístná kabina*
- Nezávislé topení
- Jištění proti prasknutí hadic s výstrahou při přetížení zdvihu*
- Závěsné zařízení přívěsu na podvozku*
- Nouzové ruční hydraulické čerpadlo*
- Speciální tažná tyč*
- Železniční světla schválená federálními německými železnicemi*
- Omezovač momentu zatížení*
- Omezovač zdvihu elektronicky nastavitelný z kabiny*
- Omezovač natáčení nastavitelný z kabiny*
- Vagonová brzda s nožním brzděčem, pro přívěsy do 120 t
- Osvědčení federálních německých železnic s příslušným certifikátem a veškerým předepsaným příslušenstvím: hasicí přístroj, lékárníčka, zemnicí kabel, signální červeno/bílý praporek, kapesní svítilna s červenou clonou, makrofon, digitální měřič rychlosti, vypouštěcí nádoba na olej a sorbent oleje*
- Otočný panoramatický světlomet (maják)
- Pracovní světlomet(y)
- Autorádio
- Palivové dopravní čerpadlo
- Železniční podvozek s rozchodem kolejnic do cca 1700 mm
- Osvědčení TÜV

Hvězdičkou (*) označené pozice jsou předepsané pro federální německé železnice

OBCHODNÍ A SERVISNÍ SÍŤ

NĚMECKO



SVĚT



ALŽÍRSKO
ARGENTINA
AUSTRÁLIE
RAKOUSKO
ÁZERBAJDŽÁN
BAHRAJN
BELGIE
BOLÍVIE
BOSNA A
HERCEGOVINA
BULHARSKO
KANADA
CHILE
CHORVATSKO
KYPR
ČESKÁ
REPUBLIKA
DÁNSKO
ESTONSKO
FINSKO
FRANCIE
MAKEDONIE
NĚMECKO
ŘECKO
MAĎARSKO
INDIE
INDONÉSIE
IRÁK
IRSKO
IZRAEL
ITÁLIE
JORDÁNSKO
KOSOVO
LITVA

LUCEMBURSKO
MALTA
MAURICIUS
MEXIKO
MONTENEGRO
MAROKO
HOLANDSKO
NOVÝ ZÉLAND
NORSKO
OMÁN
FILIPÍNY
POLSKO
PORTUGALSKO
RUMUNSKO
RUSKO
SAUDSKÁ ARÁBIE
SLOVENSKO
SLOVINSKO
JIŽNÍ AFRIKA
ŠPANĚLSKO
ŠVÉDSKO
ŠVÝCARSKO
THAJSKO
TRINIDAD
TUNISKO
TURECKO
U.A.E.
U.K.
U.S.A.
UKRAJINA
VIETNAM
JEMEN



GANDERKESEE FACTORY

Atlas GmbH
Atlasstraße 6
D-27777 Ganderkesee,
Germany

Tel.: +49 (0) 4222 954 0
Fax: +49 (0) 4222 954 220
E-mail: info@atlasgmbh.com
www.atlasgmbh.com



VECHTA FACTORY

Atlas GmbH
Theodor-Heuss-Str. 3
D-49377 Vechta
Germany

T: +49 (0) 4441 954 0
F: +49 (0) 4441 954 299
E-mail: info@atlasgmbh.com
www.atlasgmbh.com



DELMENHORST FACTORY

Atlas GmbH
Stedinger Straße 324
D-27751 Delmenhorst
Germany

T: +49 (0) 4221 49 10
F: +49 (0) 4221 49 14 43
E-mail: info@atlasgmbh.com
www.atlasgmbh.com

ATLAS CRANES UK LTD NATIONAL SALES & SERVICE FACILITY

Wharfedale Road,
Euroway Trading Est.
Bradford, England BD4 6SL
United Kingdom

T: +44 8444 99 66 88
F: +44 1274 65 37 85
E-mail: atlasuk@atlasgmbh.com
www.atlas-cranes.co.uk
www.atlasgmbh.com



AUSTRO Baumaschinen, s. r.o.
stavební stroje
Videňská 264/120b
619 00 Brno
tel. : 547 212 505
mobil : 00420 602 211 622
e-mail : obchod@austrobaumaschinen.cz
www.austrobaumaschinen.cz